

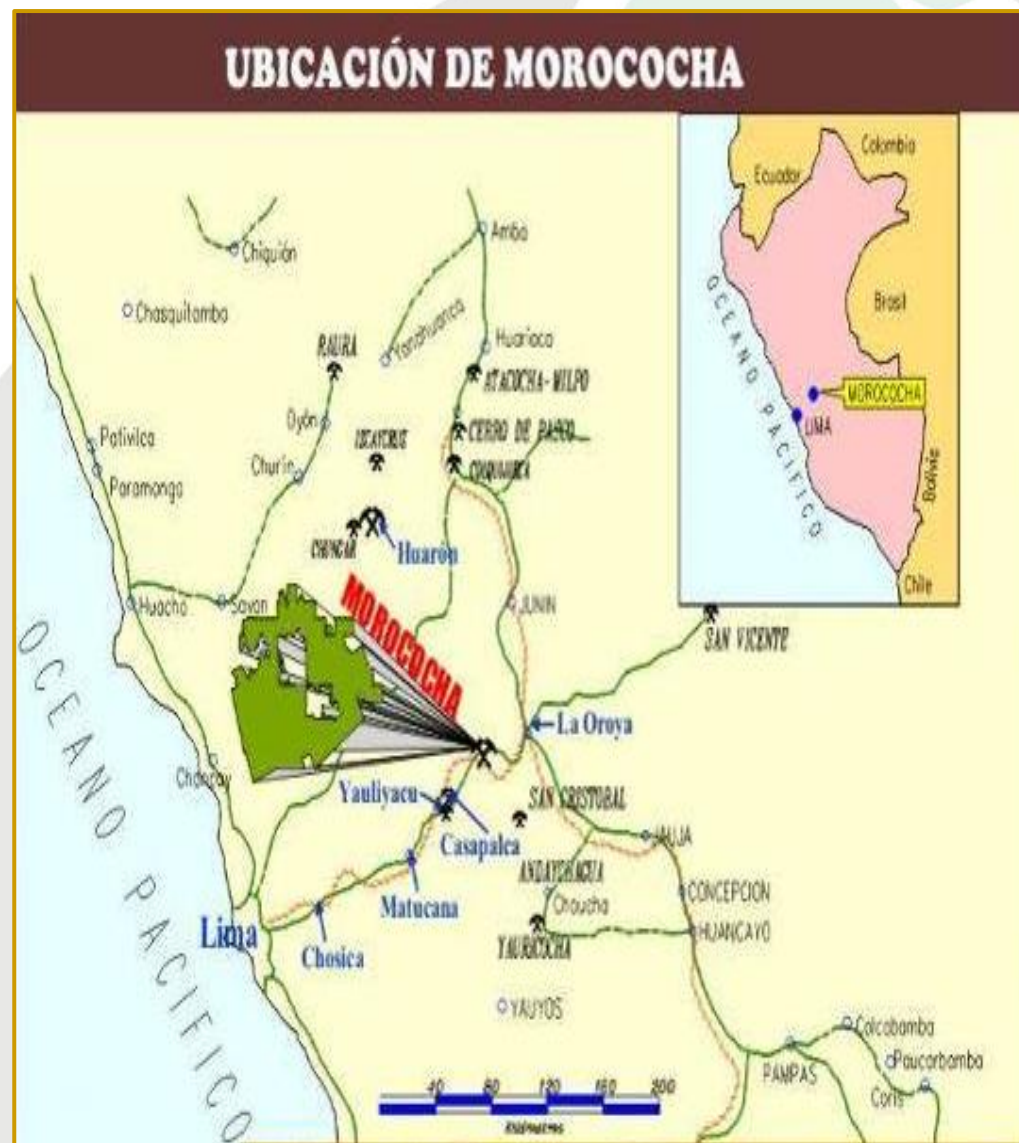
GESTION DE SEGURIDAD Y SALUD OCUPACIONAL U.M. AUSTRIA DUVAZ

Ing. Alejandro Huamán Pino

UBICACION

Austria Duvaz se encuentra ubicada en el Distrito Minero Morococha, provincia de Yauli, departamento de Junín, a una altitud promedio de 4500 m.s.n.m.

El acceso a la mina es desde la Ciudad de Lima, en el Km. 143 de la carretera central.



ZONAS DE OPERACION

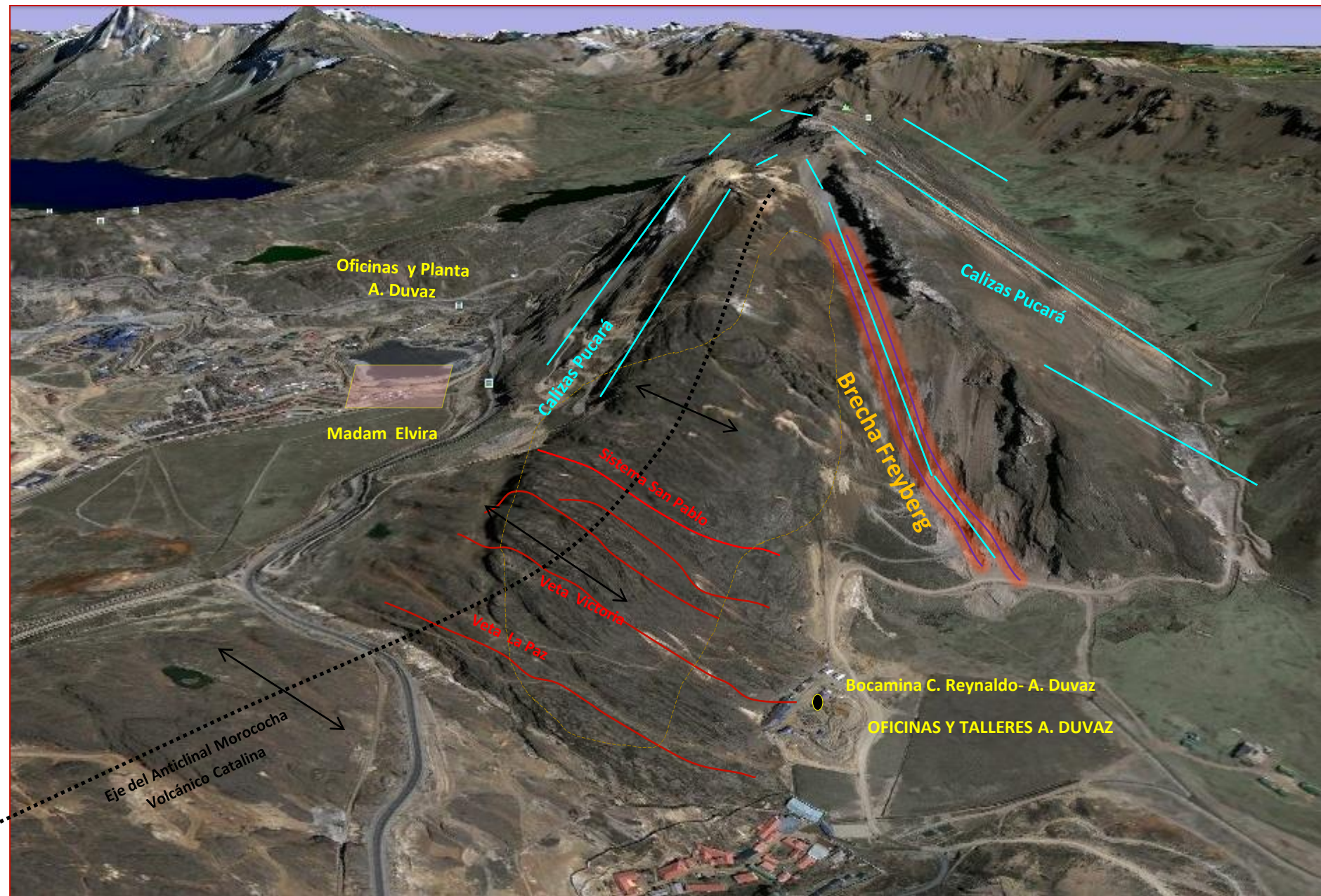
ZONA MOROCOCHA PLANTA



ZONA TUCTU MINA



UBICACION MINA Y PLANTA AUSTRIA DUVAZ



HISTORIA DE AUSTRIA DUVAZ 107 AÑOS

Constituido el 14 de diciembre del año 1906 bajo la razón de Sociedad Minera Austria Duvaz limitada.

Uno de sus fundadores fue Don Nicolás Azalia, de origen Austriaco.

El año 1912 se integró como accionista Don Lisandro Antonio Proaño Soto.



HISTORIA DE AUSTRIA DUVAZ 107 AÑOS

En el año 1951, Sociedad Minera Austria Duvaz era propiedad de la Negociación Minera y Metalúrgica Lizandro A. Proaño en un 67 % y el resto propiedad de la Cerro de Pasco Corporation, llegando a producir 100 T.M./día.

El mineral era enviado por ferrocarril y camiones a la planta de Tamboraque distante a 60 Km., de la mina.



HISTORIA DE AUSTRIA DUVAZ 107 AÑOS

En Abril de 1977 adquiere en compra-venta la planta concentradora de la Sociedad Minera Puquiococha S.A.

Tres años después, llega a pasar 400 T.M./día con 366 trabajadores en planilla.

En la actualidad SMAD S.A.C. produce 700 T.M./día, ampliando su capacidad sobre 1000 T.M./día bajo la dirección de la familia Rodríguez Mariátegui .



GESTION DEL CAMBIO EN SEGURIDAD Y SALUD

AUDITORIA 16-21 AGOSTO 2008

356 elementos DS. 046-2001 EM

RESUMEN Y CALIFICACION:	CUMPLE	NO CUMPLE	NO APLICA
Cumplimiento de Obligaciones	23	23	0
Nivel de Gestión de Seguridad e Higiene Minera	82	48	9
Manejo de los Estandares de las Operaciones Mineras	233	60	120
Manejo de Estándares de Servicios y Actividades Conexas	164	15	51
TOTAL	502	146	180

$$\text{CALIFICACION} = \frac{C}{C + NC} \times 100 = 77.5\%$$

Escala de calificacion :

90 a 100 Satisfactoria

70 a 90 Requiere mejorar

Menor a 70 **Deficiente**

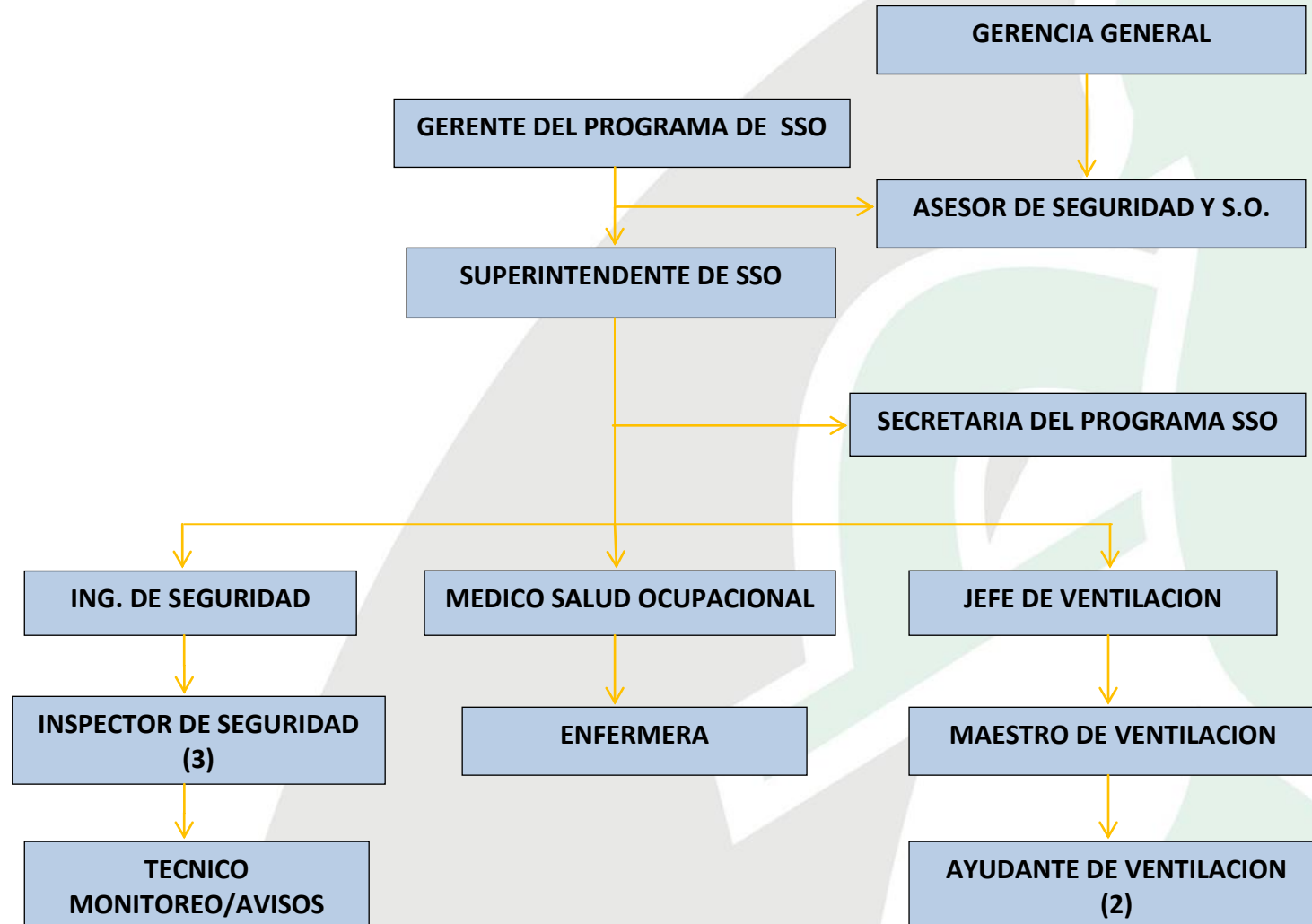
GESTION DEL CAMBIO EN SEGURIDAD Y SALUD

A NIVEL DE DIRECCION:

1. Compromiso real de la Gerencia General y Directorio.
2. Contratación de Asesor en SYSO a tiempo completo.
3. Reestructuración del Departamento de Seguridad y Salud Ocupacional.
4. Declaración del Día de la Seguridad (Paralización de Producción 01 guardia)



ORGANIGRAMA GERENCIA DE SEGURIDAD Y SALUD



OBJETIVOS:

1. Hacer un alto en la operación 1 día al mes para desarrollar una JORNADA de actividades de Seguridad.
2. Transmitir **el compromiso real de la Alta Gerencia** con la Gestión de SYSO.
3. Hacer público el compromiso de los trabajadores a través de sus palabras, luego de recibir el “PREMIO AL MEJOR TRABAJADOR”.
4. Compartir con los trabajadores actividades diversas de recreación.



DIA DE LA SEGURIDAD

CONCLUSIONES DEL EVENTO:

1. Es un éxito por el compromiso y participación del Directorio, Gerencia General y Gerencia de Operaciones.
2. Promueve el Cambio de Actitud y comportamiento del personal con sketches alusivos a Seguridad.
3. Las horas hombre sin trabajar es una inversión, que refleja beneficios al minimizar la ocurrencia de eventos.



DIA DE LA SEGURIDAD CONCURSOS/PREMIOS



CONCURSO DE LAS MOMIAS



CONCURSO DE LEMAS DE SEGURIDAD



PREMIACION A TRABAJADORES



DRAMATIZACION DE ACCIDENTE

DIA DE LA SEGURIDAD NUMEROS MUSICALES



NUMERO MUSICAL POR CONTRATISTA



NUMERO MUSICAL POR CONTRATIISTAS



NUMERO MUSICAL POR INVITADOS



BAILE COSTUMBRISTA

DIA DE LA SEGURIDAD ENTRENAMIENTO



ARMADO DE CUADROS PARA PIQUE



AMARRES Y NUDOS PARA RESCATE



USO DE ARNES Y LINEA DE VIDA

DIA DE LA SEGURIDAD

SKETCH ALUSIVOS A EVENTOS



ACCIDENTE POR GASEAMIENTO EN CH.



ACCIDENTE POR TIROS CORTADO



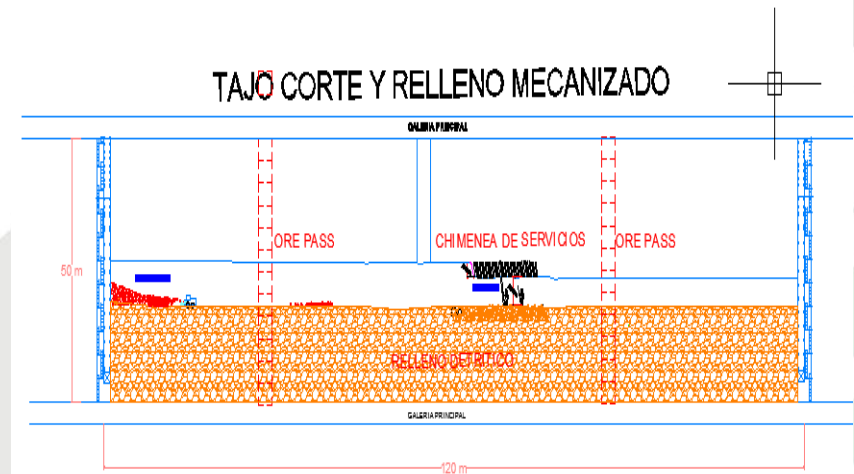
ACCIDENTE POR DESPRENDIMIENTO DE ROCA



ACCIDENTE POR CAIDA DE PERSONA

TECNICOS OPERATIVOS:

1. Rediseño de los métodos de explotación (C/R 94 %)
2. Semi mecanización de la mina con scoops eléctricos y diésel.
3. Zonificación de las operaciones mineras por contratas.
4. Reforzamiento del sostenimiento metro avanzado metro sostenido.
5. Sistema de salidas 14x7



GESTION DE SEGURIDAD

1. Capacitación permanente de acuerdo a matriz mensual a todo nivel.
2. Retroalimentación al regreso de días libres incluyendo eventos mortales en la minería nacional.
3. Comunicación efectiva de incidentes en tiempo real.
4. Cumplimiento del IPERC como herramienta básica del sistema de gestión.
5. Reunión de Gerenciamiento de Riesgos con la Supervisión.



RESULTADOS DE LA GESTION

INDICADORES DE SEGURIDAD	2009	2010	2011	2012	2013
Accidente Mortal	0	0	0	0	0
Accidente Incapacitante	12	5	9	12	7
Accidente Trivial	25	9	10	7	11
Incidentes	258	100	88	71	110
Dias Perdidos	168	75	123	114	89
Horas-Hombre Trabajadas	1,307,801	1,190,277	1,344,555	1,757,629	2,014,084
I. Frecuencia	9.18	4.20	6.69	6.83	3.48
I. Severidad	128.46	63.01	91.48	64.86	44.19
Í. Accidentabilidad	1.17	0.26	0.61	0.44	0.15

AUDITORIA EXTERNA MARZO 2013

N°	ELEMENTOS CONSIDERADOS	MAXIMO PUNTAJE	PUNTOS LOGRADOS	PORCENTAJE LOGRADO (%)
1	Gestión del Titular Minero <ul style="list-style-type: none"> ● Cumplimiento de Obligaciones del Titular Minero ● Cumplimiento de Obligaciones del Supervisor ● Cumplimiento de los derechos y obligaciones de los trabajadores ● Cumplimiento de Obligaciones de la Empresa Contratista 	5100	4520	88
2	● Gestión de la Seguridad y Salud ocupacional	1800	1600	89
3	● Revisión del Sistema por la Dirección	100	100	100
4	● Gestión de las Operaciones Mineras ● Estándares de las Operaciones Mineras	2400	2160	90
5	● Estándares de Servicios y Actividades Conexas	1600	1510	94
TOTAL	% DE CUMPLIMIENTO	11000	9890	90%

PORCENTAJE LOGRADO	00.0 - 50 %	= Deficiente
	51 - 70 %	= Mal
	71 - 80 %	= Regular (tiene que mejorar)
	81 - 90 %	= Bueno (Certificable con Observaciones)
	91 - 100 %	= Excelente (Certificable)

CONSTRUCCIÓN DE INFRAESTRUCTURA

**S/E Ampliación de 2.5 MVA
a 5 MVA**



**Cabina de control
winche Hepburn**



**Pique Central 740
Longitud = 443 m.
Sección = 2.40 x 4.80 m.**



**Circuito
cerrado de
chancado
terciario**



LOGROS AÑO 2013

Premio en
Seguridad Minera
Trofeo John T. Ryan



¿Preguntas?

